

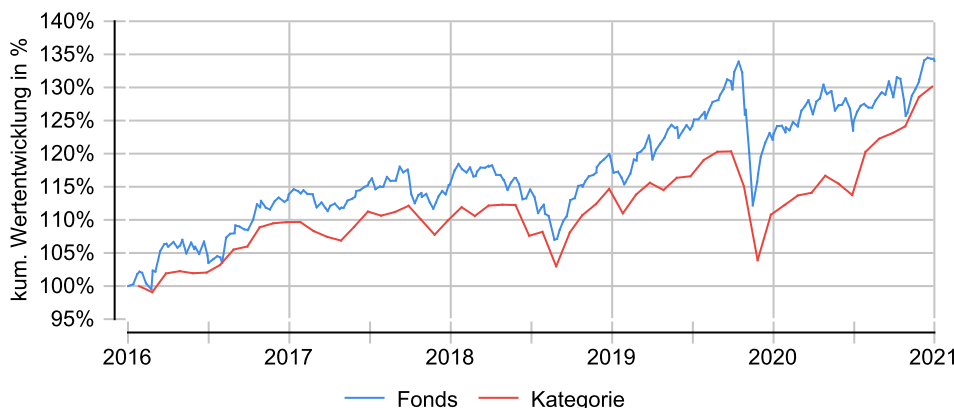
Flossbach von Storch - Multi Asset - Growth R

Anlageziel

Das Fondsmanagement investiert das Vermögen in Wertpapiere aller Art, zu denen u.a. Aktien, Renten, Geldmarktinstrumente, Zertifikate, andere strukturierte Produkte (z.B. Aktienanleihen, Optionsanleihen, Wandelanleihen), Zielfonds, Derivate, flüssige Mittel und Festgelder zählen, wobei die Aktienquote auf maximal 75 % des Netto-Teilfondsvermögens beschränkt ist. Bis zu 20% des Netto-Teilfondsvermögens dürfen indirekt in Edelmetalle investiert werden. Die Investition in andere Fonds darf 10% des Vermögens des Teilfonds nicht überschreiten.

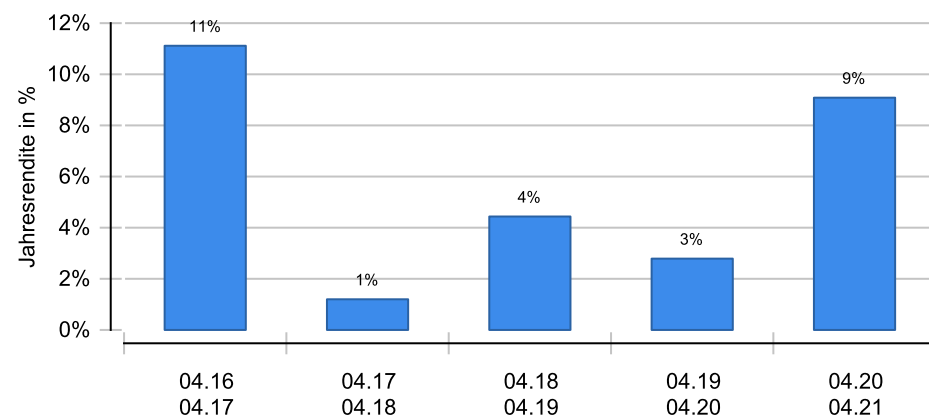
Wertentwicklung in EUR über 5 Jahre bis 05.05.2021

Die historische Wertentwicklung ist kein verlässlicher Indikator für die künftige Wertentwicklung.

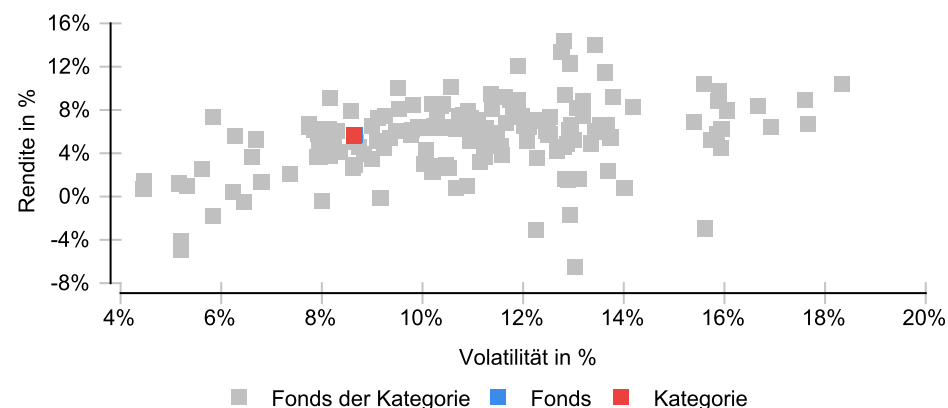


Wertentwicklung (MiFID-konform)

Die historische Wertentwicklung ist kein verlässlicher Indikator für die künftige Wertentwicklung.



Risikomatrix 5 Jahre



Risikoprofil / SRRI 5 (10.02.2021)



Eckdaten

Typ	Mischfonds
Schwerpunkt	primär Aktien
ISIN / WKN	LU0323578491 / A0M43Y
Währung	EUR
Mindestanlage	keine
Sparplan-fähig	Nein
VL-fähig	Nein
Ertragsverwendung	ausschüttend
ltz. Ausschüttung	11.12.2020 (1,70 €)
Domizil	Luxemburg
Kategorie	Mischfonds primär Aktien/ Welt
Benchmark	100% MSCI World (Euro)
Manager	Elmar Peters
Verwahrstelle	DZ PRIVATBANK S.A.
Zahlstelle	DZ BANK AG, Frankfurt/Main
Auflegung	01.07.2015
Geschäftsjahr	01.10. - 30.09.
Fondsnote	2

Preise (05.05.2021)

Kurs / Vortag	191,35 EUR / 192,26 EUR
Abs. / Rel. Diff.	-0,91 EUR / -0,47 %
Gesamtvol.	889,65 Mio. EUR

Gebühren

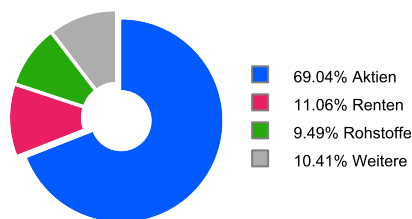
Ausgabeaufschlag	5,00 %
Bankgebühren	0,07 %
TER	1,65 %
Verwaltungsgebühr	1,53 %
Rücknahmegebühr	keine

KVG

Name	Flossbach von Storch Invest S.A.
Telefon	+352 26 45-8422
URL	www.flossbachvonstorch.de
EMAIL	fonds@fvsag.com

Flossbach von Storch - Multi Asset - Growth R

Wertpapiere¹



¹ Stand Allokationsdaten: 31.01.2021

Kennzahlen (30.04.2021)

Bezeichnung	1 Jahr	2 Jahre	3 Jahre	5 Jahre	10 Jahre	seit Auflage
Performance kum.	9,08 %	12,13 %	17,10 %	31,68 %	97,30 %	106,51 %
Performance p.a.	9,08 %	5,89 %	5,40 %	5,66 %	7,03 %	5,52 %
Volatilität	7,64 %	10,61 %	10,26 %	8,66 %	8,72 %	9,00 %
Sharpe Ratio	+1,26	+0,60	+0,57	+0,70	+0,82	+0,56
max. Drawdown	-4,47 %	-10,71 %	-10,71 %	-10,71 %	-10,71 %	-22,70 %
Längste Verlustphase	4 Monate	13 Monate	13 Monate	13 Monate	13 Monate	35 Monate

Wichtige Hinweise: Alle Angaben wurden mit größter Sorgfalt zusammengestellt. Für die Richtigkeit kann jedoch durch die EDISOFT GmbH keine Gewähr übernommen werden. Allein verbindliche Grundlage für den Erwerb von Investmentfondsanteilen sind die jeweiligen wesentlichen Anlegerinformationen (KIID), Verkaufsprospekte sowie die jährlichen Rechenschaftsberichte und Halbjahresberichte, die bei den Emittenten der Produkte in der jeweils aktuellen Version kostenlos erhältlich sind. Diese Unterlagen sind auch Grundlage für die steuerliche Behandlung der Fondserträge.

Erläuterungen zu den Berechnungsgrundlagen: Die Entwicklungen bzw. Endbeträge und Kennzahlen zur Risiko und Performance werden auf EUR-Basis berechnet. Die auf Fondsebene anfallenden Kosten (z.B. die Verwaltungsvergütung) werden berücksichtigt. Die auf Kundenebene anfallenden Kosten (Ausgabeaufschlag und Depotkosten) sind ggfs. nicht berücksichtigt. Bei Fremdwährungen wird durch aktuelle Wechselkurse in EUR umgerechnet. Die Rendite kann infolge von Währungsschwankungen steigen oder fallen. Die Wertentwicklung wird gemäß der Methode des Bundesverbandes Deutscher Investmentgesellschaften (BVI) berechnet und geht dabei von folgendem aus: Einmalanlage, Anlage zum Anteilswert, Endbewertung zum Anteilswert, Ertragswiederanlagen von Ausschüttungen zum Anteilswert am Exttag. Die Wertentwicklungen ausländischer Fondsgesellschaften werden dieser Berechnungsmethode angepasst. Ausgehend von der, nach BVI berechneten Wertentwicklung können in der Software wahlweise Transaktionskosten (insbes. Ausgabeaufschläge) sowie näherungsweise Steuern und Inflation bei der Darstellung der Wertentwicklung berücksichtigt werden.