

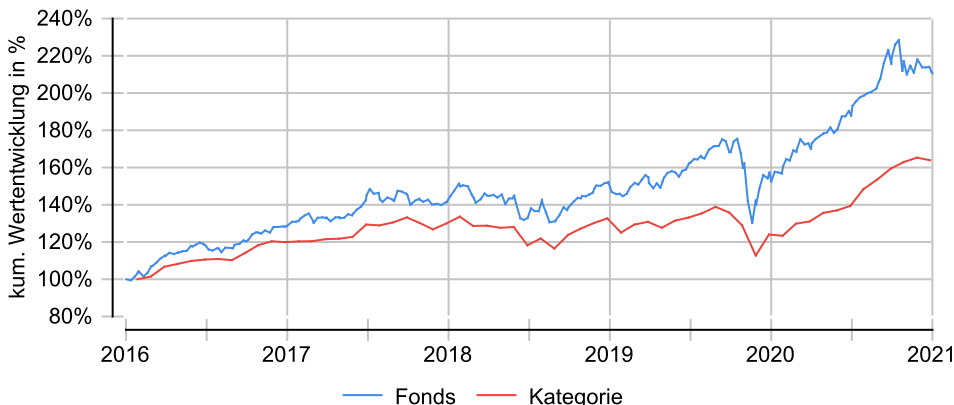
# JPMorgan Funds - Pacific Equity Fund A (dist) - USD

## Anlageziel

Ziel des Fonds ist langfristiges Kapitalwachstum. Das Fondsmanagement investiert vorwiegend in Aktien von Unternehmen, die in Japan oder im pazifischen Raum ihren Sitz haben.

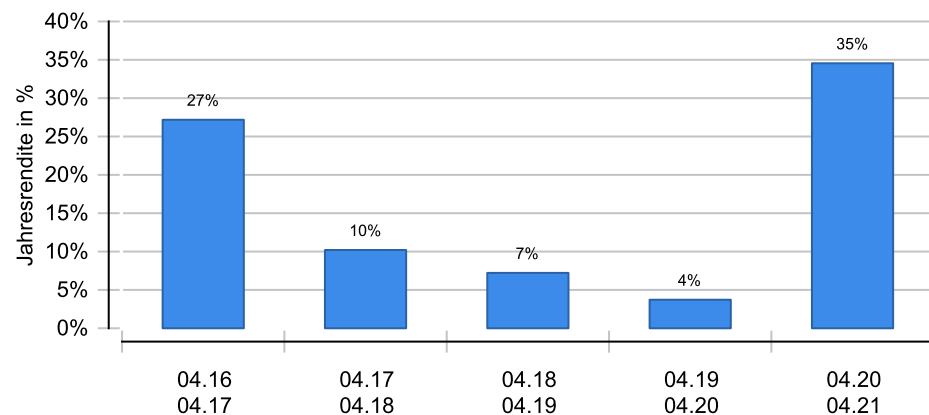
## Wertentwicklung in EUR über 5 Jahre bis 05.05.2021

Die historische Wertentwicklung ist kein verlässlicher Indikator für die künftige Wertentwicklung.

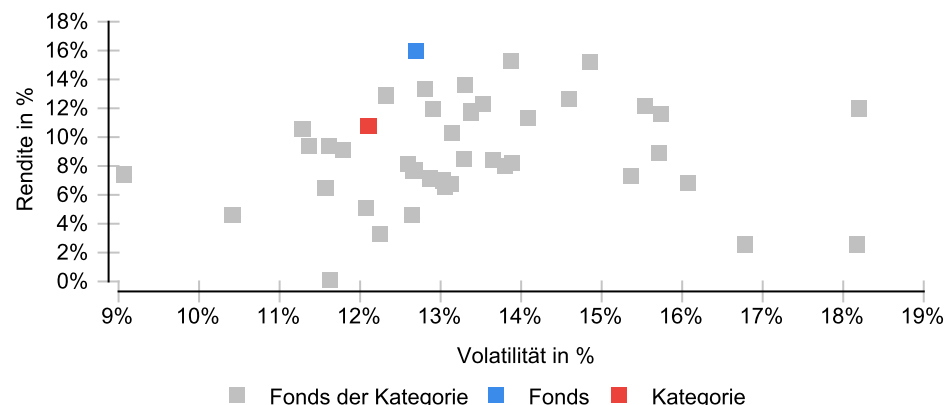


## Wertentwicklung (MiFID-konform)

Die historische Wertentwicklung ist kein verlässlicher Indikator für die künftige Wertentwicklung.



## Risikomatrix 5 Jahre



## Risikoprofil / SRRI 6 (01.01.2021)



## Eckdaten

Typ	Aktienfonds
Schwerpunkt	Asien
ISIN / WKN	LU0052474979 / 971609
Währung	USD
Mindestanlage	35000,00 USD
Sparplan	100,00 USD
VL-fähig	Ja
Ertragsverwendung	ausschüttend
ltz. Ausschüttung	10.09.2020 (0,01 €)
Domizil	Luxemburg
Kategorie	Aktienfonds Asien-Pazifik
Benchmark	MSCI AC Asia Pacific Free Total Return (Net)
Manager	Aisa Ogoshi, Robert Lloyd
Verwahrstelle	JP Morgan Bank (L)
Zahlstelle	JP Morgan Frankfurt
Auflegung	16.11.1988
Geschäftsjahr	01.07. - 30.06.
Fondsnote	1

## Preise (05.05.2021)

Kurs / Vortag	157,84 USD / 158,62 USD
Abs. / Rel. Diff.	-0,78 USD / -0,49 %
Gesamtvol.	2,30 Mrd. USD

## Gebühren

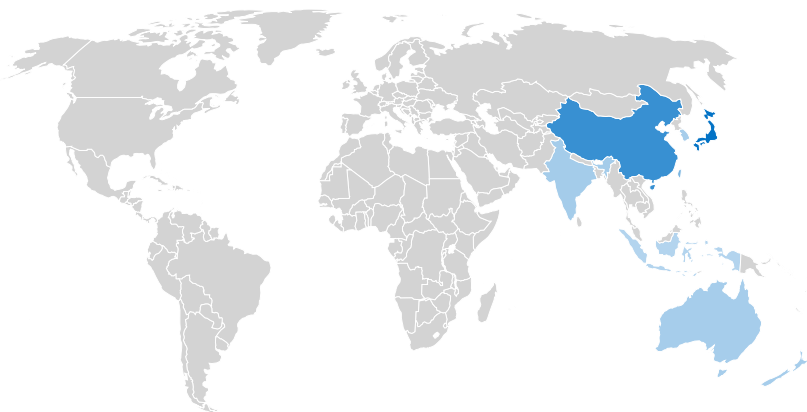
Ausgabeaufschlag	5,00 %
TER	1,75 %
Verwaltungsgebühr	1,50 %
Rücknahmegebühr	0,50 %

## KVG

Name	JPMorgan Asset Management (Europe) S.à r.l.
Telefon	069 - 7124-4303
URL	<a href="http://www.jpnam.de">www.jpnam.de</a>
EMAIL	<a href="mailto:info.frankfurt@jpmorgan.com">info.frankfurt@jpmorgan.com</a>

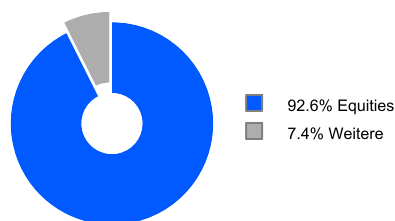
# JPMorgan Funds - Pacific Equity Fund A (dist) - USD

## Ländergewichtung<sup>1</sup>

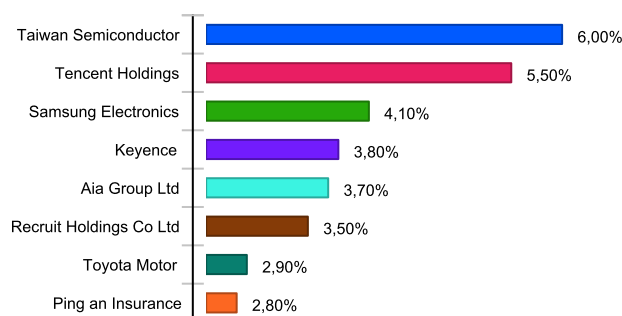


Land	Anteil
Japan	31,50 %
China	23,30 %
Taiwan	12,60 %
Indien	6,50 %
Hongkong	6,40 %
Australien	6,10 %
Korea, Republik (Südkorea)	6,00 %
Indonesien	4,10 %
Singapur	1,50 %

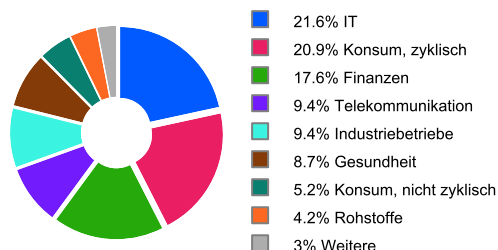
## Wertpapiere<sup>1</sup>



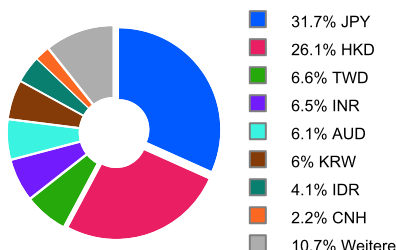
## Unternehmen<sup>1</sup>



## Branchen<sup>1</sup>



## Währungen<sup>1</sup>



<sup>1</sup> Stand Allokationsdaten: 31.03.2021

## Kennzahlen (30.04.2021)

Bezeichnung	1 Jahr	2 Jahre	3 Jahre	5 Jahre	10 Jahre	15 Jahre	20 Jahre
Performance kum.	34,54 %	39,55 %	49,62 %	109,70 %	195,14 %	172,22 %	233,07 %
Performance p.a.	34,54 %	18,13 %	14,37 %	15,96 %	11,43 %	6,90 %	6,20 %
Volatilität	9,57 %	15,10 %	15,46 %	12,69 %	13,63 %	15,12 %	15,70 %
Sharpe Ratio	+3,66	+1,23	+0,96	+1,29	+0,84	+0,41	+0,32
max. Drawdown	-1,69 %	-16,51 %	-16,51 %	-16,51 %	-17,76 %	-50,36 %	-50,36 %
Längste Verlustphase	1 Monate	7 Monate	10 Monate	10 Monate	15 Monate	81 Monate	81 Monate

**Wichtige Hinweise:** Alle Angaben wurden mit größter Sorgfalt zusammengestellt. Für die Richtigkeit kann jedoch durch die EDISOFT GmbH keine Gewähr übernommen werden. Allein verbindliche Grundlage für den Erwerb von Investmentfondsanteilen sind die jeweiligen wesentlichen Anlegerinformationen (KIID), Verkaufsprospekte sowie die jährlichen Rechenschaftsberichte und Halbjahresberichte, die bei den Emittenten der Produkte in der jeweils aktuellen Version kostenlos erhältlich sind. Diese Unterlagen sind auch Grundlage für die steuerliche Behandlung der Fondserträge.

**Erläuterungen zu den Berechnungsgrundlagen:** Die Entwicklungen bzw. Endbeträge und Kennzahlen zur Risiko und Performance werden auf EUR-Basis berechnet. Die auf Fondsebene anfallenden Kosten (z.B. die Verwaltungsvergütung) werden berücksichtigt. Die auf Kundenebene anfallenden Kosten (Ausgabeaufschlag und Depotkosten) sind ggfs. nicht berücksichtigt. Bei Fremdwährungen wird durch aktuelle Wechselkurse in EUR umgerechnet. Die Rendite kann infolge von Währungsschwankungen steigen oder fallen. Die Wertentwicklung wird gemäß der Methode des Bundesverbandes Deutscher Investmentgesellschaften (BVI) berechnet und geht dabei von folgendem aus: Einmalanlage, Anlage zum Anteilswert, Endbewertung zum Anteilswert, Ertragswiederanlagen von Ausschüttungen zum Anteilswert am Extrag. Die Wertentwicklungen ausländischer Fondsgesellschaften werden dieser Berechnungsmethode angepasst. Ausgehend von der, nach BVI berechneten Wertentwicklung können in der Software wahlweise Transaktionskosten (insbes. Ausgabeaufschläge) sowie näherungsweise Steuern und Inflation bei der Darstellung der Wertentwicklung berücksichtigt werden.