

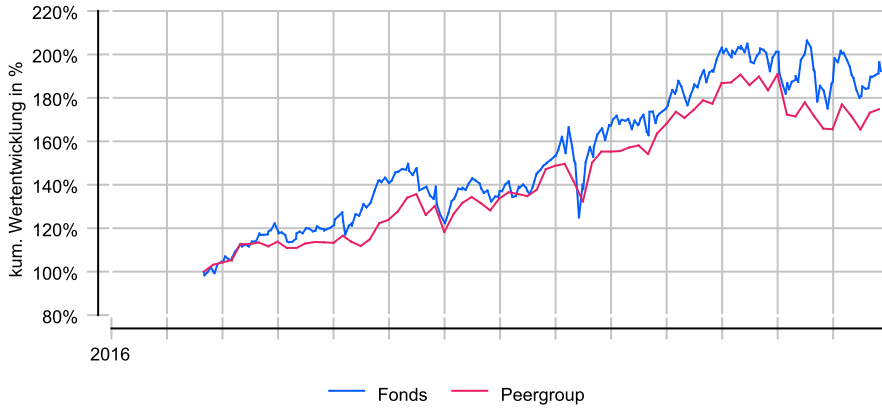
# Bellevue Healthcare Strategy B EUR

## Anlageziel

Der Fonds strebt die Erzielung eines langfristigen Kapitalwachstums an. Er investiert zu mindestens zwei Dritteln des Nettovermögens in ausgewählte Aktien und andere Beteiligungspapiere von Unternehmen der Gesundheitsbranche oder Unternehmen, deren Haupttätigkeit darin besteht Beteiligungen an solchen Unternehmen zu halten oder solche Unternehmen zu finanzieren und die ihren Sitz oder den überwiegenden Anteil ihrer wirtschaftlichen Tätigkeit in anerkannten Ländern halten.

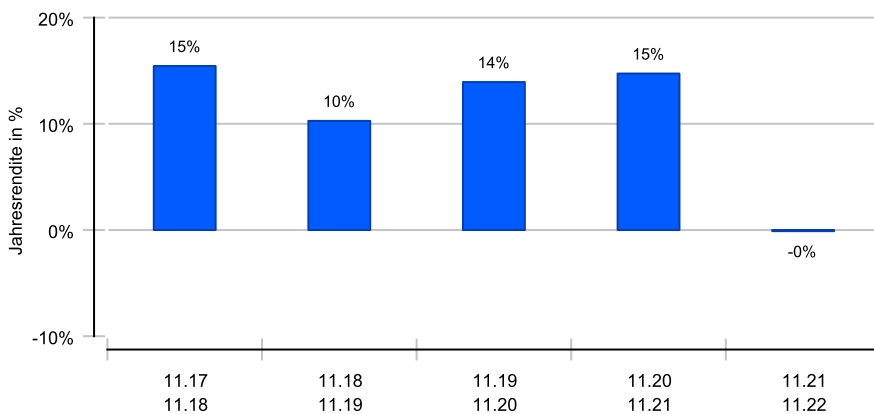
## Wertentwicklung in EUR seit Auflage bis 06.12.2022

Die historische Wertentwicklung ist kein verlässlicher Indikator für die künftige Wertentwicklung.

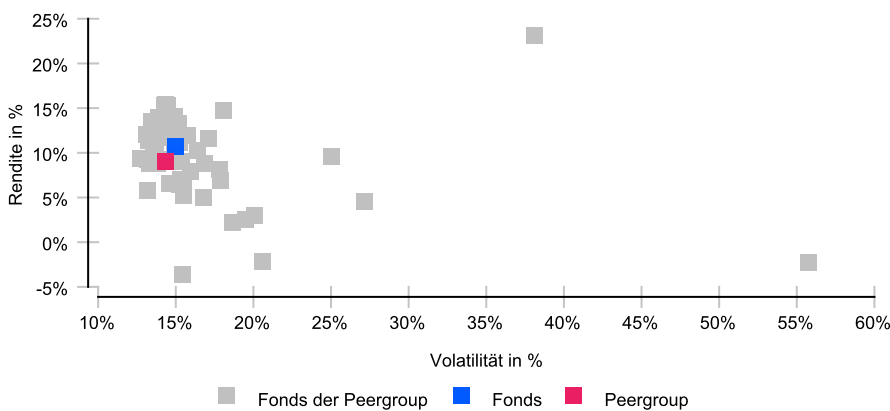


## Rollierende 12-Monats-Entwicklung in %

Die historische Wertentwicklung ist kein verlässlicher Indikator für die künftige Wertentwicklung.



## Risikomatrix 5 Jahre



## Risikoprofil / SRRI 6 (31.01.2022)

**Niedrigere Risiken** Potenziell niedrigere Erträge  
**Hohe Risiken** Potenziell höhere Erträge

1	2	3	4	5	6	7
---	---	---	---	---	---	---

## Eckdaten

Typ	Aktienfonds
Schwerpunkt	Themen
ISIN / WKN	LU1477743386 / A2ASDP
Währung	EUR
Mindestanlage	keine
Sparplan-fähig	Nein
VL-fähig	Nein
Ertragsverw.	thesaurierend
Domizil	Luxemburg
Peergroup <sup>1</sup>	Aktienfonds Pharma + Gesundheit
Benchmark	MSCI World Healthcare Index
Manager	Samuel Stursberg, Zahide Donat, Dr. Cyrill Zimmermann
Verwahrstelle	RBC Inv. Services Bank (Lux)
Auflegung	31.10.2016
Geschäftsjahr	01.07. - 30.06.

## Preise (06.12.2022)

Kurs / Vortag	240,39 EUR / 242,88 EUR
Differenz (abs./rel.)	-2,49 EUR / -1,03 %
Gesamtvolumen	449,39 Mio. EUR

## Gebühren

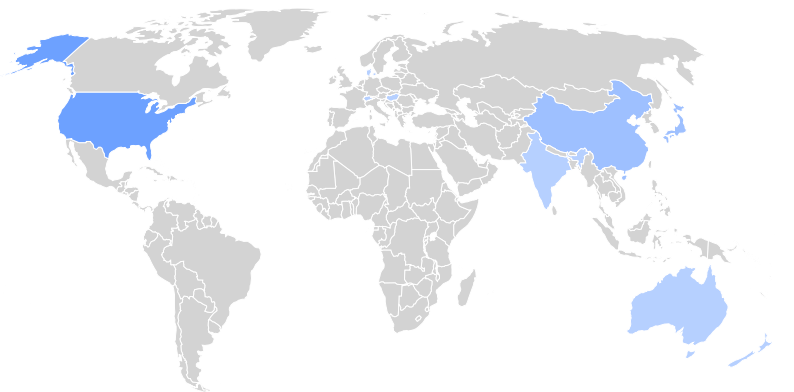
Kundenebene	
Ausgabeaufschlag	bis zu 5,00 %
Rücknahmegebühr	keine
Fondsintern	
Gesamtkosten (TER)	2,22 %
davon Bankgebühren	
davon Verwaltungsgeb.	1,60 %

## KVG

Name	Waystone Management Company (Lux) S.A.
Telefon	+352 26 00 21 1
URL	<a href="http://www.waystone.com/">www.waystone.com/</a>
EMAIL	<a href="mailto:info@mco-manco.com">info@mco-manco.com</a>

<sup>1</sup> Die Peergroup berechnet sich aus dem gleichgewichteten Durchschnitt aller Fonds, die der gleichen Kategorie zugeordnet sind und vergleichbare Anlageziele verfolgen.

# Bellevue Healthcare Strategy B EUR



## Nachhaltig nach MiFID II



Einordnung gemäß Offenlegungsverordnung (SFDR Produkttyp): Artikel 8  
 BVI Kategorisierung (optional): Q  
 Berücksichtigung von nachteiligen Auswirkungen (PAI) auf Nachhaltigkeitsfaktoren: Nein  
 Mindestanteile in nachhaltige Investitionen nach Offenlegungsverordnung (SFDR): Ja (50 %)  
 Mindestanteile in ökologisch nachhaltige Investitionen nach Taxonomieverordnung: Nein

## Kennzahlen (30.11.2022)

Bezeichnung	1 Jahr	2 Jahre	3 Jahre	5 Jahre	seit Auflage
<b>Performance kum.</b>	-0,11 %	14,61 %	30,58 %	66,25 %	97,33 %
Ø Peergroup	-4,74 %	6,81 %	18,75 %	53,97 %	66,19 %
<b>Performance p.a.</b>	-0,11 %	7,06 %	9,30 %	10,70 %	11,82 %
Ø Peergroup	-4,74 %	3,35 %	5,90 %	9,01 %	8,59 %
<b>Volatilität</b>	19,39 %	15,12 %	15,05 %	15,01 %	13,93 %
Ø Peergroup	16,21 %	13,04 %	14,69 %	14,32 %	13,48 %
<b>Sharpe Ratio</b>	neg.	+0,49	+0,64	+0,74	+0,87
Ø Peergroup	neg.	+0,28	+0,43	+0,65	+0,66
<b>max. Drawdown</b>	-11,94 %	-11,94 %	-11,94 %	-17,68 %	-17,68 %
Ø Peergroup	-13,34 %	-13,34 %	-13,34 %	-13,34 %	-13,34 %
<b>Längste Verlustphase</b>	11 Mon	11 Mon	11 Mon	14 Mon	14 Mon
Ø Peergroup	11 Mon	11 Mon	11 Mon	11 Mon	11 Mon

## Ländergewichtung<sup>1</sup>

USA	34,60 %
China	12,80 %
Japan	10,80 %
Schweiz	9,30 %
Dänemark	9,10 %
Indien	7,60 %
Australien	4,80 %
Ungarn	2,70 %

## Wertpapiere<sup>1</sup>

Aktien	99,40 %
--------	---------

## Größte Positionen<sup>1</sup>

Molina Healthcare	4,20 %
Danaher	4,10 %
Halozyme Therapeutics	4,00 %
Pfizer	3,80 %
Hygeia Healthcare Holdings	3,80 %
Harmony Biosciences Hldgs, Inc.	3,60 %
Jazz Pharmaceuticals	3,40 %
IQVIA Holdings Inc	3,30 %

## Branchen<sup>1</sup>

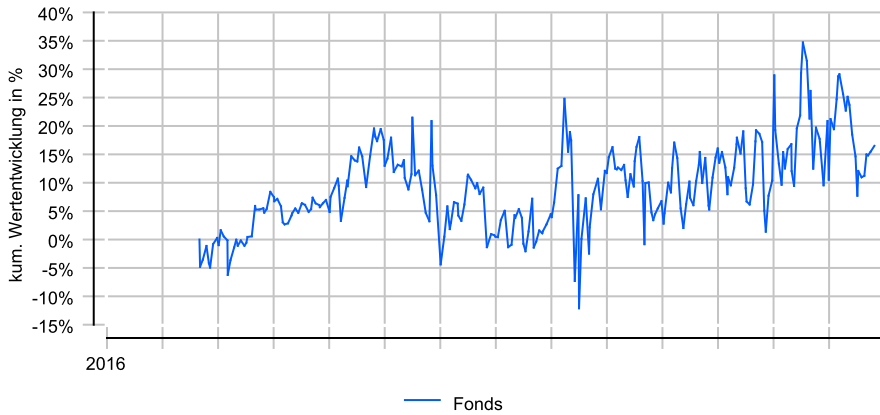
Dienstleistungen	29,40 %
Medtech	25,30 %
Biotechnologie	23,40 %
Pharma	12,70 %
Generika/Spezialitäten Pharma	8,60 %

<sup>1</sup> Stand Allokationsdaten: 30.09.2022

# Bellevue Healthcare Strategy B EUR

## Outperformance zum Ø der Peergroup in EUR seit Auflage bis 06.12.2022

Die historische Wertentwicklung ist kein verlässlicher Indikator für die künftige Wertentwicklung.



## Jährliche Wertentwicklung (30.11.2022)

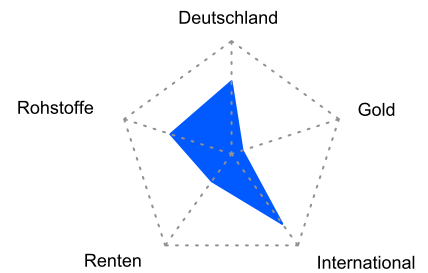
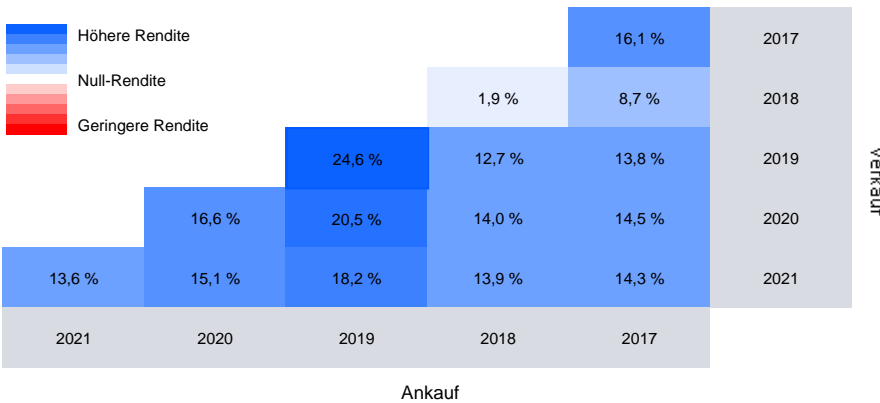
Jahr	Fonds	Ø Peergroup
2022*	-2,71 %	-8,43 %
2021	13,64 %	13,52 %
2020	16,57 %	13,04 %
2019	24,64 %	25,80 %
2018	1,86 %	4,41 %
2017	16,08 %	8,62 %

\* Rumpfwahl

## Korrelation über 5 Jahre

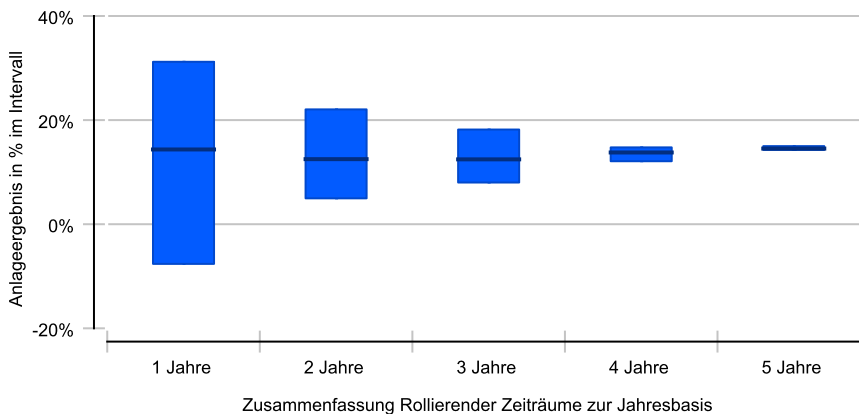
Umso differenzierter sich der Markt zum Fonds verhält, umso näher ist er dem Zentrum.

## Renditedreieck über 5 Jahre p.a.



## Rollierende Anlage im Zeitraum 2016 - 2022

Darstellung der minimalen, maximalen und durchschnittlichen Rendite p.a. rollierender Anlagezeiträume.



**Wichtige Hinweise:** Die in dieser Unterlage ausgewiesenen Informationen und Angaben hat EDISOFT von der Kapitalverwaltungsgesellschaft (KVG) übernommen. Die frühere Wertentwicklung der Anlage ist kein verlässlicher Indikator für die künftige Wertentwicklung des Fonds. Die Berechnung der Wertentwicklung beinhaltet die laufenden jährlichen Kosten der Fondsverwaltung, sie berücksichtigt die Wiederanlage etwaiger Erträge, bei Anlagen in Fremdwährung erfolgt eine Umrechnung in Euro. Die individuellen Kosten eines Anlegers, z.B. der Ausgabeaufschlag beim Kauf der Anteile und die Kosten der Depotführung, sind nicht berücksichtigt. Alle Angaben in dieser Unterlage wurden sorgfältig zusammengestellt. Für die Richtigkeit kann EDISOFT jedoch keine Gewähr übernehmen. Allein verbindliche Grundlage für den Erwerb von Anteilen an Investmentfonds sind der jeweilige Verkaufsprospekt, Rechenschaftsberichte und sonstige Dokumente der KVG. Diese sind auch Grundlage für die steuerliche Behandlung von Fondserträgen.

**Risiken bei der Anlage in Investmentfonds:** Investmentfonds legen die Mittel der Anleger z.T. in einzelnen Regionen an. Damit besteht das Risiko einer politischen und finanziellen Abhängigkeit von dieser Region. Eine vom Anleger mit dem Investment beabsichtigte Risikodiversifizierung unterliegt Einschränkungen, wenn der Fonds nur in wenige Wertpapiere, Branchen oder Länder investiert und dadurch eine begrenzte Streuung aufweist. Die Bonität von Staaten und/oder Unternehmen, in die der Fonds investiert, kann sich verschlechtern und sich damit auf den Anlageerfolg negativ auswirken. Bei Anlagen in Fremdwährungen kann die Rendite infolge von Währungsschwankungen steigen oder fallen. Ganz generell können die Preise von Aktien, Bonds, Immobilien, Rohstoffen etc., in die der Fonds investiert, fallen. Dies kann zu Wertverlusten bei Investmentfonds führen und – sofern die Anteile zu diesem Zeitpunkt verkauft werden – zu tatsächlich realisierten Verlusten des Anlegers.