

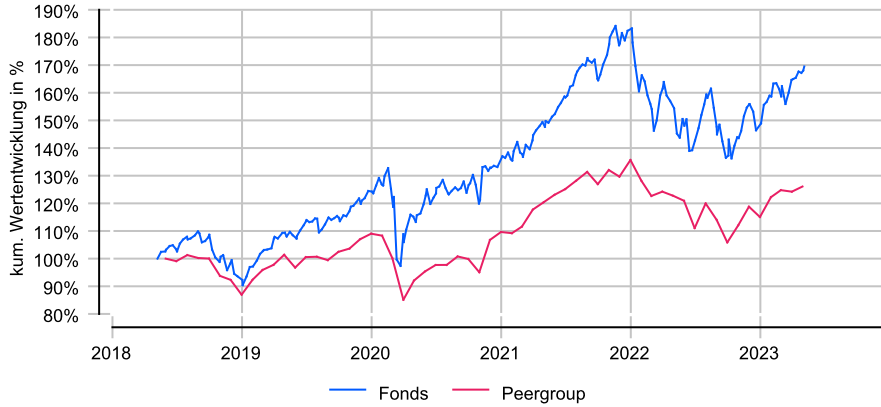
Comgest Growth Europe EUR Acc

Anlageziel

Anlageziel des Fonds ist die Schaffung eines professionell verwalteten Portfolios, das - nach Meinung des Anlageverwalters - aus hochqualitativen Firmen mit langfristigen Wachstum, die in Europa ihren Sitz haben oder tätig sind, besteht.

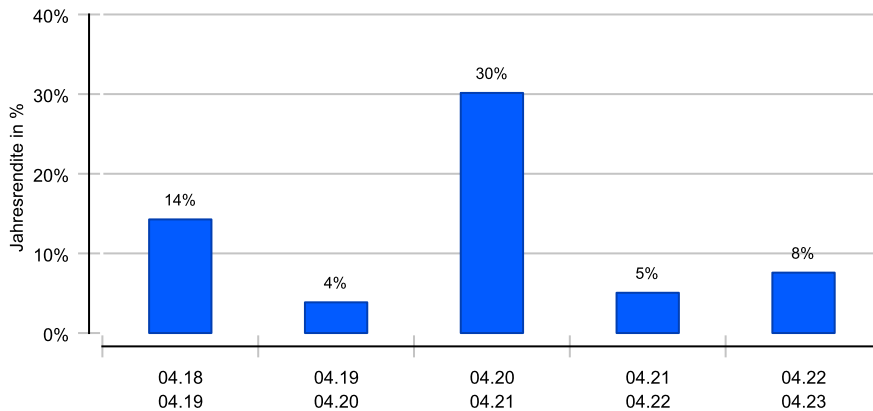
Wertentwicklung in EUR über 5 Jahre bis 05.05.2023

Die historische Wertentwicklung ist kein verlässlicher Indikator für die künftige Wertentwicklung.

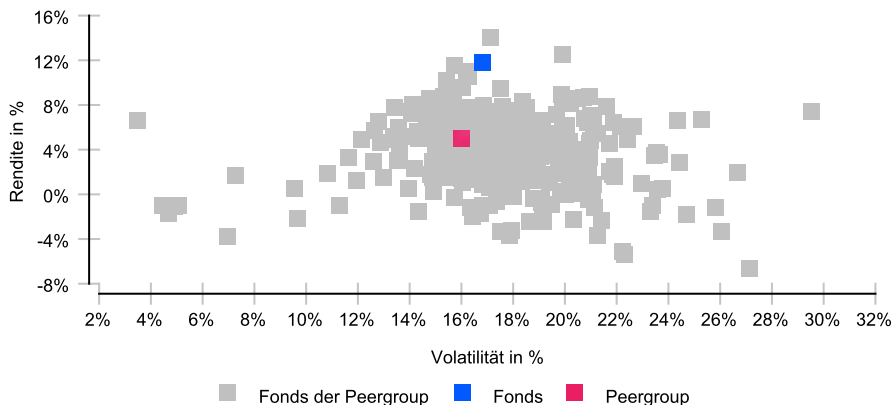


Rollierende 12-Monats-Entwicklung in %

Die historische Wertentwicklung ist kein verlässlicher Indikator für die künftige Wertentwicklung.



Risikomatrix 5 Jahre



Risikoprofil / SRI 4 (15.03.2023)

Niedrigere Risiken Potenziell niedrigere Erträge
Hohe Risiken Potenziell höhere Erträge

1	2	3	4	5	6	7
---	---	---	---	---	---	---

Eckdaten

Typ	Aktienfonds
Schwerpunkt	Europa
ISIN / WKN	IE0004766675 / 631025
Währung	EUR
Mindestanlage	50,00 EUR
Sparplan-fähig	Nein
VL-fähig	Nein
Ertragsverw.	thesaurierend
Domizil	Irland
Peergroup ¹	Aktienfonds Europa
Benchmark	MSCI Europe - Net Return
Manager	Arnaud Cosserat, Franz Weis, Alistair Wittet, Pierre Lamelin
Verwahrstelle	RBC Inv. Services Bank (Irl)
Zahlstelle	Marcard, Stein & Co.
Auflegung	25.04.2000
Geschäftsjahr	01.01. - 31.12.

Preise (05.05.2023)

Kurs / Vortag	40,24 EUR / 39,95 EUR
Differenz (abs./rel.)	0,29 EUR / +0,73 %
Gesamtvol.	4,78 Mrd. EUR

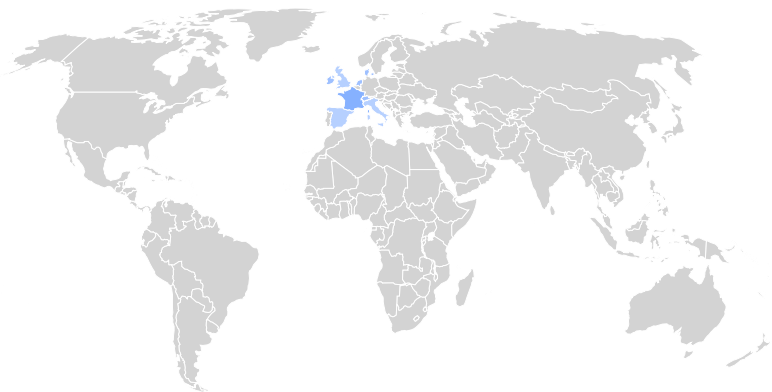
Gebühren

Kundenebene	
Ausgabeaufschlag	bis zu 4,00 %
Rücknahmegebühr	keine
Fondsintern	
Gesamtkosten (TER)	1,55 %
davon Bankgebühren	0,01 %
davon Verwaltungsgeb.	1,50 %

KVG

Name	Comgest Asset Management International Limited
Telefon	+353 (0) 76 688 6580
URL	www.comgest.com
EMAIL	info@comgest.ie

¹ Die Peergroup berechnet sich aus dem gleichgewichteten Durchschnitt aller Fonds, die der gleichen Kategorie zugeordnet sind und vergleichbare Anlageziele verfolgen.



Nachhaltigkeit nach MiFID II



Einordnung gemäß Offenlegungsverordnung (SFDR Produkttyp):	Artikel 8
BVI Kategorisierung (optional):	U
Berücksichtigung von nachteiligen Auswirkungen (PAI) auf Nachhaltigkeitsfaktoren:	Ja
Mindestanteile in nachhaltige Investitionen nach Offenlegungsverordnung (SFDR):	Ja ()
Mindestanteile in ökologisch nachhaltige Investitionen nach Taxonomieverordnung:	Nein

Kennzahlen (30.04.2023)

Bezeichnung	1 Jahr	2 Jahre	3 Jahre	5 Jahre	seit Auflage
Performance kum.	7,58 %	13,02 %	47,10 %	74,56 %	286,94 %
Ø Peergroup	2,70 %	4,75 %	36,93 %	27,74 %	139,63 %
Performance p.a.	7,58 %	6,31 %	13,73 %	11,79 %	6,29 %
Ø Peergroup	2,70 %	2,35 %	11,05 %	5,02 %	4,02 %
Volatilität	23,14 %	20,25 %	18,38 %	16,82 %	13,19 %
Ø Peergroup	19,08 %	15,45 %	15,24 %	16,01 %	14,70 %
Sharpe Ratio	+0,27	+0,29	+0,74	+0,71	+0,39
Ø Peergroup	+0,08	+0,13	+0,72	+0,32	+0,19
max. Drawdown	-14,81 %	-25,86 %	-25,86 %	-25,86 %	-46,79 %
Ø Peergroup	-13,76 %	-21,97 %	-21,97 %	-21,97 %	-52,23 %
Längste Verlustphase	7 Mon	16 Mon	16 Mon	16 Mon	68 Mon
Ø Peergroup	9 Mon	16 Mon	16 Mon	16 Mon	77 Mon

Ländergewichtung¹

Frankreich	21,60 %
Niederlande	13,50 %
Schweiz	13,40 %
Dänemark	10,30 %
Irland	10,10 %
Vereinigtes Königreich	9,30 %
Italien	5,50 %
Spanien	4,80 %

Wertpapiere¹

Aktien	97,90 %

Größte Positionen¹

Novo Nordisk A/S- B	8,00 %
ASML Holding NV	7,70 %
LVMH Moët Hennessy Louis Vuitton SE	6,00 %
Essilorluxottica SA	5,20 %
Linde PLC	4,20 %

Branchen¹

Gesundheit	30,20 %
Informationstechnologie	22,60 %
zyklische Konsumgüter	14,90 %
nichtzyklische Konsumgüter	12,30 %
Industrie	11,80 %
Rohstoffe	6,10 %

¹ Stand Allokationsdaten: 28.02.2023

Wichtige Hinweise: Die in dieser Unterlage ausgewiesenen Informationen und Angaben hat EDISOFT von der Kapitalverwaltungsgesellschaft (KVG) übernommen. Die frühere Wertentwicklung der Anlage ist kein verlässlicher Indikator für die künftige Wertentwicklung des Fonds. Die Berechnung der Wertentwicklung beinhaltet die laufenden jährlichen Kosten der Fondsverwaltung, sie berücksichtigt die Wiederanlage etwaiger Erträge, bei Anlagen in Fremdwährung erfolgt eine Umrechnung in Euro. Die individuellen Kosten eines Anlegers, z.B. der Ausgabeaufschlag beim Kauf der Anteile und die Kosten der Depotführung, sind nicht berücksichtigt. Alle Angaben in dieser Unterlage wurden sorgfältig zusammengestellt. Für die Richtigkeit kann EDISOFT jedoch keine Gewähr übernehmen. Allein verbindliche Grundlage für den Erwerb von Anteilen an Investmentfonds sind der jeweilige Verkaufsprospekt, Rechenschaftsberichte und sonstige Dokumente der KVG. Diese sind auch Grundlage für die steuerliche Behandlung von Fondserträgen.

Risiken bei der Anlage in Investmentfonds: Investmentfonds legen die Mittel der Anleger z.T. in einzelnen Regionen an. Damit besteht das Risiko einer politischen und finanziellen Abhängigkeit von dieser Region. Eine vom Anleger mit dem Investment beabsichtigte Risikodiversifizierung unterliegt Einschränkungen, wenn der Fonds nur in wenige Wertpapiere, Branchen oder Länder investiert und dadurch eine begrenzte Streuung aufweist. Die Bonität von Staaten und/oder Unternehmen, in die der Fonds investiert, kann sich verschlechtern und sich damit auf den Anlageerfolg negativ auswirken. Bei Anlagen in Fremdwährungen kann die Rendite infolge von Währungsschwankungen steigen oder fallen. Ganz generell können die Preise von Aktien, Bonds, Immobilien, Rohstoffen etc., in die der Fonds investiert, fallen. Dies kann zu Wertverlusten bei Investmentfonds führen und – sofern die Anteile zu diesem Zeitpunkt verkauft werden – zu tatsächlich realisierten Verlusten des Anlegers.