

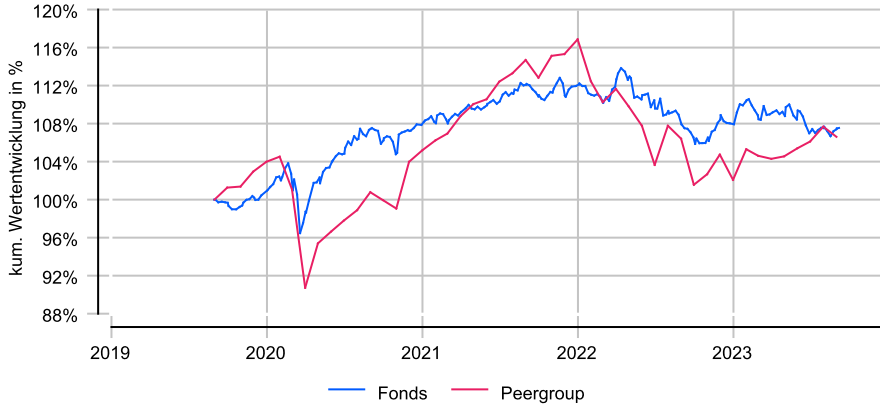
DWS Invest Conservative Opportunities LD

Anlageziel

Ziel der Anlagepolitik ist die Erwirtschaftung einer überdurchschnittlichen Rendite. Hierzu investiert der Teilfonds hauptsächlich in Investmentfonds wie Aktien-, Misch-, Renten- und Geldmarktfonds. Darüber hinaus kann der Teilfonds in Aktien, verzinslichen Wertpapieren, Zertifikaten wie Aktien-, Anleihe- und Indexzertifikaten, Investmentfonds, Derivaten, Wandel- und Optionsanleihen, deren Optionsscheine auf Wertpapiere lauten, Optionsscheine auf Wertpapiere, Partizipations- und Genussscheinen sowie Geldmarktinstrumenten und Barmitteln anlegen.

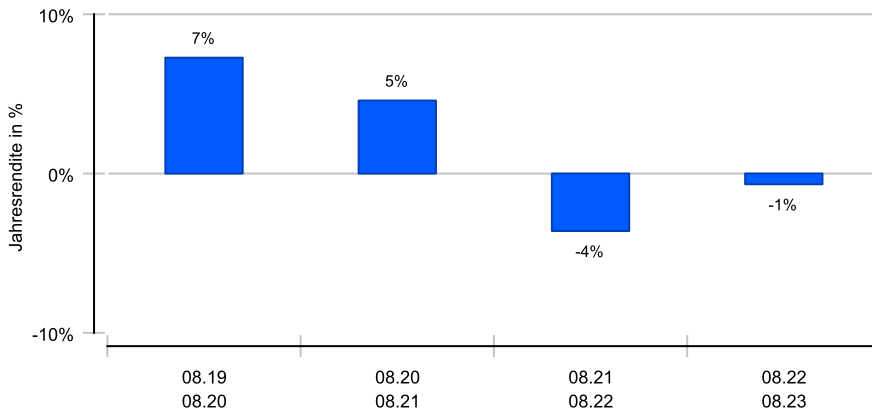
Wertentwicklung in EUR seit Auflage bis 06.09.2023

Die historische Wertentwicklung ist kein verlässlicher Indikator für die künftige Wertentwicklung.

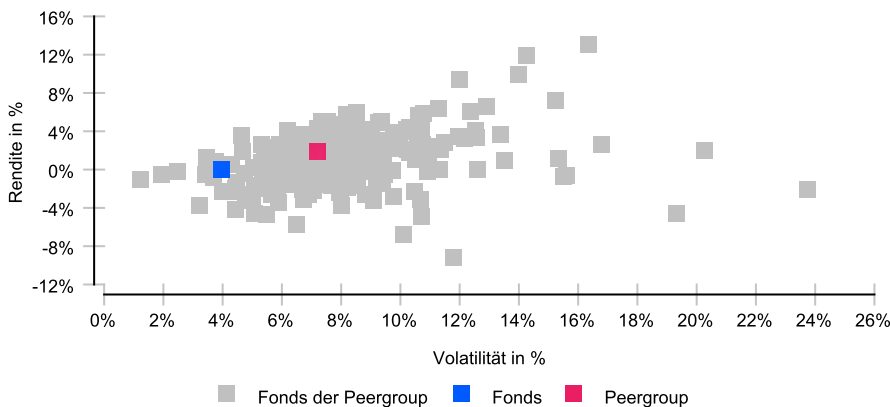


Rollierende 12-Monats-Entwicklung in %

Die historische Wertentwicklung ist kein verlässlicher Indikator für die künftige Wertentwicklung.



Risikomatrix 3 Jahre



Risikoprofil / SRI 2 (14.07.2023)

Niedrigere Risiken

Potenziell niedrigere Erträge

Hohe Risiken

Potenziell höhere Erträge

1	2	3	4	5	6	7
---	---	---	---	---	---	---

Eckdaten

Typ	Dachfonds
Schwerpunkt	Themen
ISIN / WKN	LU2034326236 / DWS23A
Währung	EUR
Mindestanlage	keine
Sparplan-fähig	Nein
VL-fähig	Nein
Ertragsverw.	ausschüttend
ltz. Ausschüttung	10.03.2023 (1,93 €)
Domizil	Luxemburg
Peergroup ¹	Dachfonds Aktien- + Rentenfonds
Manager	Thomas Graby/Christoph-Arend Schmidt/Henning Potstada
Verwahrstelle	State Street Bank Intern., ZNL Luxemburg
Auflegung	30.08.2019
Geschäftsjahr	01.01. - 31.12.

Preise (06.09.2023)

Kurs / Vortag	105,49 EUR / 105,46 EUR
Differenz (abs./rel.)	0,03 EUR / +0,03 %
Gesamtvol.	1,00 Mrd. EUR

Gebühren

Kundenebene	
Ausgabeaufschlag	bis zu 3,00 %
Rücknahmegebühr	keine
Fondsintern	
Gesamtkosten (TER)	
davon Bankgebühren	
davon Verwaltungsgeb.	0,95 %

KVG

Name	DWS Investment S.A.
Telefon	00352 / 42 101-1
URL	www.dws.de
EMAIL	info@dws.com

¹ Die Peergroup berechnet sich aus dem gleichgewichteten Durchschnitt aller Fonds, die der gleichen Kategorie zugeordnet sind und vergleichbare Anlageziele verfolgen.

DWS Invest Conservative Opportunities LD

Nachhaltigkeit nach MiFID II



Einordnung gemäß Offenlegungsverordnung (SFDR Produkttyp):	Artikel 8
BVI Kategorisierung (optional):	U
Berücksichtigung von nachteiligen Auswirkungen (PAI) auf Nachhaltigkeitsfaktoren:	Ja
Mindestanteile in nachhaltige Investitionen nach Offenlegungsverordnung (SFDR):	Ja (5 %)
Mindestanteile in ökologisch nachhaltige Investitionen nach Taxonomieverordnung:	Nein

Kennzahlen (31.08.2023)

Bezeichnung	1 Jahr	2 Jahre	3 Jahre	seit Auflage
Performance kum.	-0,67 %	-4,25 %	0,13 %	7,41 %
Ø Peergroup	0,18 %	-7,05 %	5,78 %	5,90 %
Performance p.a.	-0,67 %	-2,15 %	0,04 %	1,77 %
Ø Peergroup	0,18 %	-3,59 %	1,89 %	1,41 %
Volatilität	4,85 %	4,19 %	3,97 %	4,76 %
Ø Peergroup	7,18 %	7,64 %	7,19 %	8,76 %
Sharpe Ratio	neg.	neg.	neg.	+0,32
Ø Peergroup	neg.	neg.	+0,19	+0,13
max. Drawdown	-3,11 %	-6,21 %	-6,21 %	-6,21 %
Ø Peergroup	-4,56 %	-13,09 %	-13,09 %	-13,20 %
Längste Verlustphase	7 Mon	16 Mon	16 Mon	16 Mon
Ø Peergroup	10 Mon	20 Mon	20 Mon	20 Mon

Wertpapiere¹



Größte Positionen¹



Währungen¹



¹ Stand Allokationsdaten: 31.07.2023

Wichtige Hinweise: Die in dieser Unterlage ausgewiesenen Informationen und Angaben hat EDISOFT von der Kapitalverwaltungsgesellschaft (KVG) übernommen. Die frühere Wertentwicklung der Anlage ist kein verlässlicher Indikator für die künftige Wertentwicklung des Fonds. Die Berechnung der Wertentwicklung beinhaltet die laufenden jährlichen Kosten der Fondsverwaltung, sie berücksichtigt die Wiederanlage etwaiger Erträge, bei Anlagen in Fremdwährung erfolgt eine Umrechnung in Euro. Die individuellen Kosten eines Anlegers, z.B. der Ausgabeaufschlag beim Kauf der Anteile und die Kosten der Depotführung, sind nicht berücksichtigt. Alle Angaben in dieser Unterlage wurden sorgfältig zusammengestellt. Für die Richtigkeit kann EDISOFT jedoch keine Gewähr übernehmen. Allein verbindliche Grundlage für den Erwerb von Anteilen an Investmentfonds sind der jeweilige Verkaufsprospekt, Rechenschaftsberichte und sonstige Dokumente der KVG. Diese sind auch Grundlage für die steuerliche Behandlung von Fondserträgen.

Risiken bei der Anlage in Investmentfonds: Investmentfonds legen die Mittel der Anleger z.T. in einzelnen Regionen an. Damit besteht das Risiko einer politischen und finanziellen Abhängigkeit von dieser Region. Eine vom Anleger mit dem Investment beabsichtigte Risikodiversifizierung unterliegt Einschränkungen, wenn der Fonds nur in wenige Wertpapiere, Branchen oder Länder investiert und dadurch eine begrenzte Streuung aufweist. Die Bonität von Staaten und/oder Unternehmen, in die der Fonds investiert, kann sich verschlechtern und sich damit auf den Anlageerfolg negativ auswirken. Bei Anlagen in Fremdwährungen kann die Rendite infolge von Währungsschwankungen steigen oder fallen. Ganz generell können die Preise von Aktien, Bonds, Immobilien, Rohstoffen etc., in die der Fonds investiert, fallen. Dies kann zu Wertverlusten bei Investmentfonds führen und – sofern die Anteile zu diesem Zeitpunkt verkauft werden – zu tatsächlich realisierten Verlusten des Anlegers.