

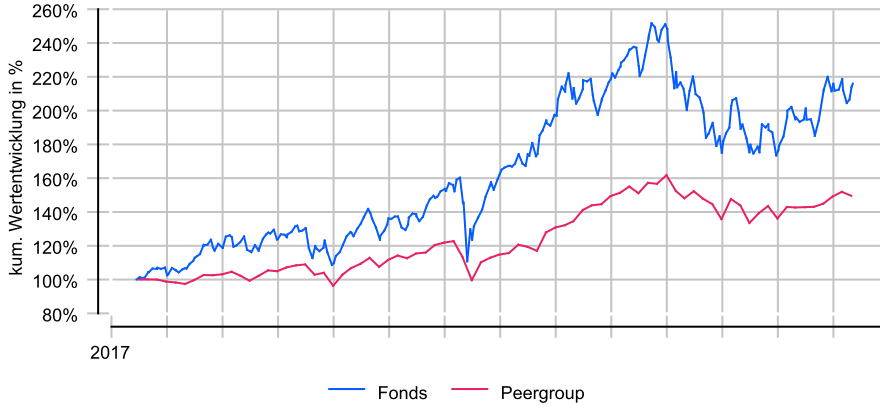
Candriam Equities L Robotics & Innovative Technology - D Part (C)

Anlageziel

Aktien von Unternehmen mit Sitz und/oder Tätigkeitsschwerpunkt in der ganzen Welt, die als gut aufgestellt anzusehen sind, um von innovativen technologischen Entwicklungen zu profitieren.

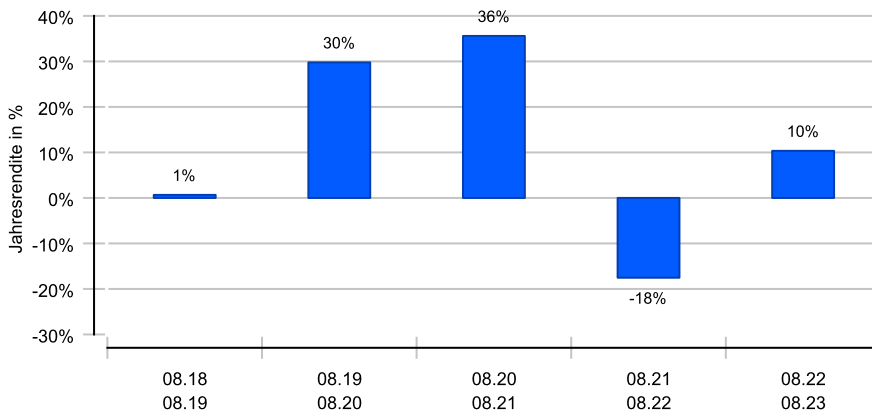
Wertentwicklung in EUR seit Auflage bis 05.09.2023

Die historische Wertentwicklung ist kein verlässlicher Indikator für die künftige Wertentwicklung.

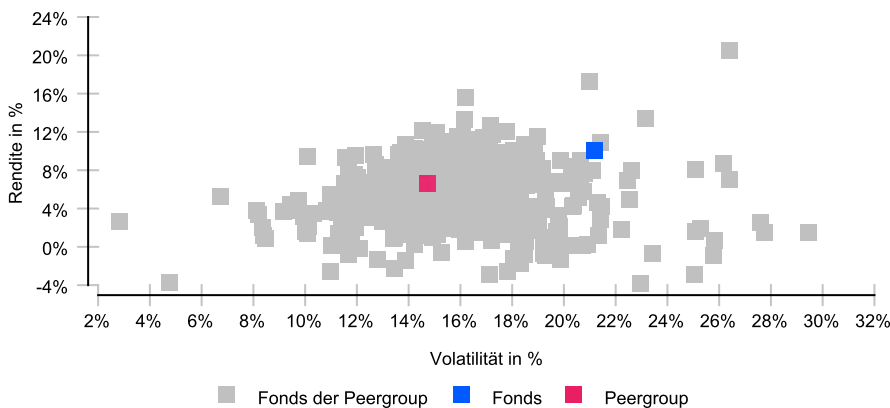


Rollierende 12-Monats-Entwicklung in %

Die historische Wertentwicklung ist kein verlässlicher Indikator für die künftige Wertentwicklung.



Risikomatrix 5 Jahre



Risikoprofil / SRI 5 (19.07.2023)

Niedrigere Risiken Potenziell niedrigere Erträge
Hohe Risiken Potenziell höhere Erträge

1	2	3	4	5	6	7
---	---	---	---	---	---	---

Eckdaten

Typ	Aktienfonds
Schwerpunkt	Global
ISIN / WKN	LU1502282715 / A2DR4V
Währung	USD
Mindestanlage	keine
Sparplan-fähig	Nein
VL-fähig	Nein
Ertragsverw.	ausschüttend
Domizil	Luxemburg
Peergroup ¹	Aktienfonds International
Manager	Candriam Team
Verwahrstelle	CACEIS Bank S.A., (L)
Auflegung	24.03.2017
Geschäftsjahr	01.01. - 31.12.

Preise (05.09.2023)

Kurs / Vortag	322,27 USD / 322,89 USD
Differenz (abs./rel.)	-0,62 USD / -0,19 %
Gesamtvol.	486,53 Mio. USD

Gebühren

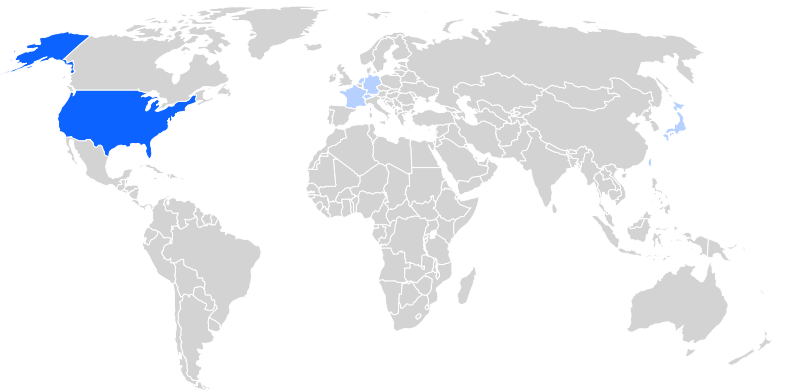
Kundenebene	
Ausgabeaufschlag	bis zu 3,50 %
Rücknahmegebühr	keine
Fondsintern	
Gesamtkosten (TER)	1,81 %
davon Bankgebühren	
davon Verwaltungsgeb.	1,50 %

KVG

Name	Candriam
Telefon	+352 4590-1
URL	www.candriam.com
EMAIL	investor.support-dam@dexia.com

¹ Die Peergroup berechnet sich aus dem gleichgewichteten Durchschnitt aller Fonds, die der gleichen Kategorie zugeordnet sind und vergleichbare Anlageziele verfolgen.

Candriam Equities L Robotics & Innovative Technology - D Part (C)



Nachhaltigkeit nach MiFID II



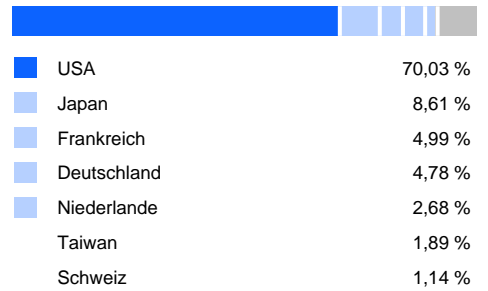
Einordnung gemäß Offenlegungsverordnung (SFDR Produkttyp): Artikel 8
 BVI Kategorisierung (optional): U
 Berücksichtigung von nachteiligen Auswirkungen (PAI) auf Nachhaltigkeitsfaktoren: Ja
 Mindestanteile in nachhaltige Investitionen nach Offenlegungsverordnung (SFDR): Ja (20 %)
 Mindestanteile in ökologisch nachhaltige Investitionen nach Taxonomieverordnung: Nein



Kennzahlen (31.08.2023)

Bezeichnung	1 Jahr	2 Jahre	3 Jahre	5 Jahre	seit Auflage
Performance kum.	10,35 %	-9,00 %	23,39 %	61,20 %	112,93 %
Ø Peergroup	3,93 %	-3,55 %	23,98 %	37,95 %	50,55 %
Performance p.a.	10,35 %	-4,61 %	7,26 %	10,02 %	12,33 %
Ø Peergroup	3,93 %	-1,79 %	7,43 %	6,65 %	6,50 %
Volatilität	23,60 %	23,62 %	20,83 %	21,18 %	19,49 %
Ø Peergroup	12,62 %	13,79 %	13,05 %	14,74 %	13,22 %
Sharpe Ratio	+0,33	neg.	+0,32	+0,47	+0,63
Ø Peergroup	+0,11	neg.	+0,53	+0,44	+0,49
max. Drawdown	-9,67 %	-29,67 %	-29,67 %	-29,67 %	-29,67 %
Ø Peergroup	-7,22 %	-17,48 %	-17,48 %	-18,85 %	-18,85 %
Längste Verlustphase	5 Mon	20 Mon	20 Mon	20 Mon	20 Mon
Ø Peergroup	8 Mon	20 Mon	20 Mon	20 Mon	20 Mon

Ländergewichtung¹



Wertpapiere¹



Größte Positionen¹

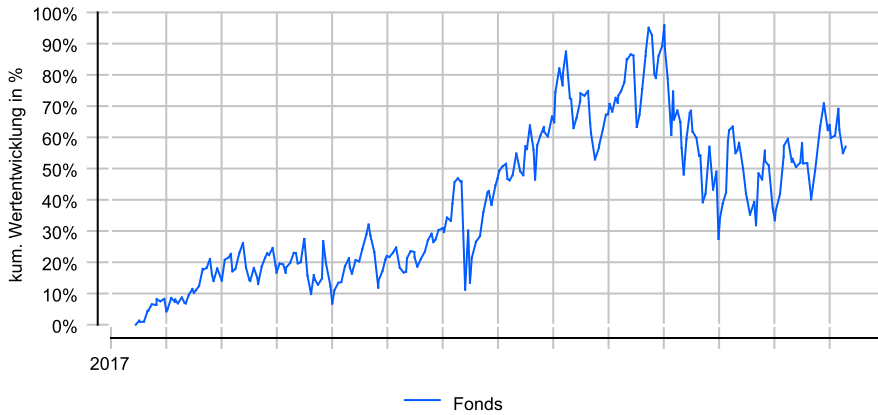


¹ Stand Allokationsdaten: 31.07.2023

Candriam Equities L Robotics & Innovative Technology - D Part (C)

Outperformance zum Ø der Peergroup in EUR seit Auflage bis 05.09.2023

Die historische Wertentwicklung ist kein verlässlicher Indikator für die künftige Wertentwicklung.



Jährliche Wertentwicklung (31.08.2023)

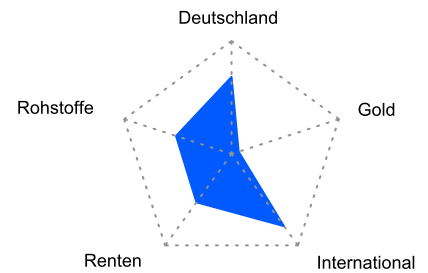
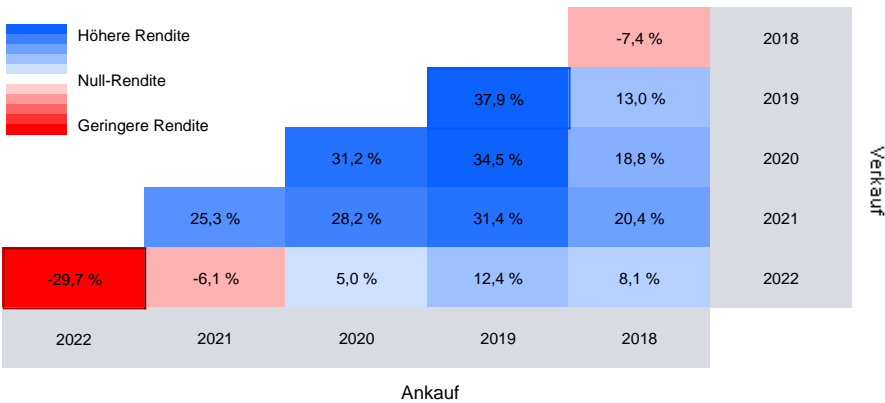
Jahr	Fonds	Ø Peergroup
2023*	22,16 %	9,85 %
2022	-29,67 %	-15,85 %
2021	25,31 %	23,64 %
2020	31,23 %	7,36 %
2019	37,91 %	26,52 %
2018	-7,43 %	-6,59 %

* Rumpfjahr

Korrelation über 5 Jahre

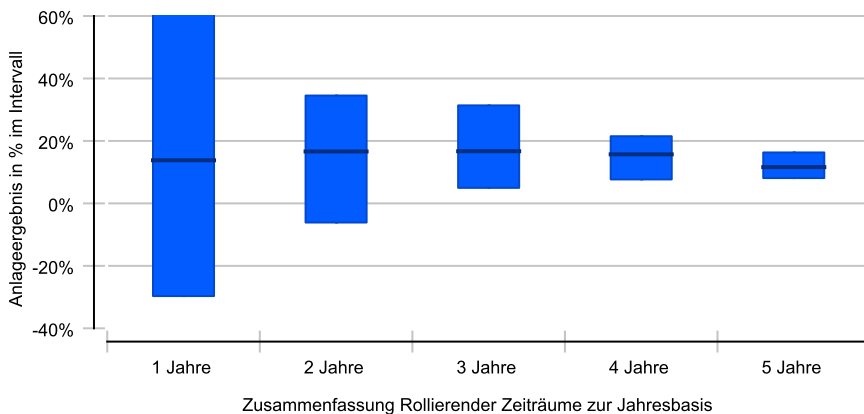
Umso differenzierter sich der Markt zum Fonds verhält, umso näher ist er dem Zentrum.

Renditedreieck über 5 Jahre p.a.



Rollierende Anlage im Zeitraum 2017 - 2023

Darstellung der minimalen, maximalen und durchschnittlichen Rendite p.a. rollierender Anlagezeiträume.



Wichtige Hinweise: Die in dieser Unterlage ausgewiesenen Informationen und Angaben hat EDISOFT von der Kapitalverwaltungsgesellschaft (KVG) übernommen. Die frühere Wertentwicklung der Anlage ist kein verlässlicher Indikator für die künftige Wertentwicklung des Fonds. Die Berechnung der Wertentwicklung beinhaltet die laufenden jährlichen Kosten der Fondsverwaltung, sie berücksichtigt die Wiederanlage etwaiger Erträge, bei Anlagen in Fremdwährung erfolgt eine Umrechnung in Euro. Die individuellen Kosten eines Anlegers, z.B. der Ausgabeaufschlag beim Kauf der Anteile und die Kosten der Depotführung, sind nicht berücksichtigt. Alle Angaben in dieser Unterlage wurden sorgfältig zusammengestellt. Für die Richtigkeit kann EDISOFT jedoch keine Gewähr übernehmen. Allein verbindliche Grundlage für den Erwerb von Anteilen an Investmentfonds sind der jeweilige Verkaufsprospekt, Rechenschaftsberichte und sonstige Dokumente der KVG. Diese sind auch Grundlage für die steuerliche Behandlung von Fondserträgen.

Risiken bei der Anlage in Investmentfonds: Investmentfonds legen die Mittel der Anleger z.T. in einzelnen Regionen an. Damit besteht das Risiko einer politischen und finanziellen Abhängigkeit von dieser Region. Eine vom Anleger mit dem Investment beabsichtigte Risikodiversifizierung unterliegt Einschränkungen, wenn der Fonds nur in wenige Wertpapiere, Branchen oder Länder investiert und dadurch eine begrenzte Streuung aufweist. Die Bonität von Staaten und/oder Unternehmen, in die der Fonds investiert, kann sich verschlechtern und sich damit auf den Anlageerfolg negativ auswirken. Bei Anlagen in Fremdwährungen kann die Rendite infolge von Währungsschwankungen steigen oder fallen. Ganz generell können die Preise von Aktien, Bonds, Immobilien, Rohstoffen etc., in die der Fonds investiert, fallen. Dies kann zu Wertverlusten bei Investmentfonds führen und – sofern die Anteile zu diesem Zeitpunkt verkauft werden – zu tatsächlich realisierten Verlusten des Anlegers.