

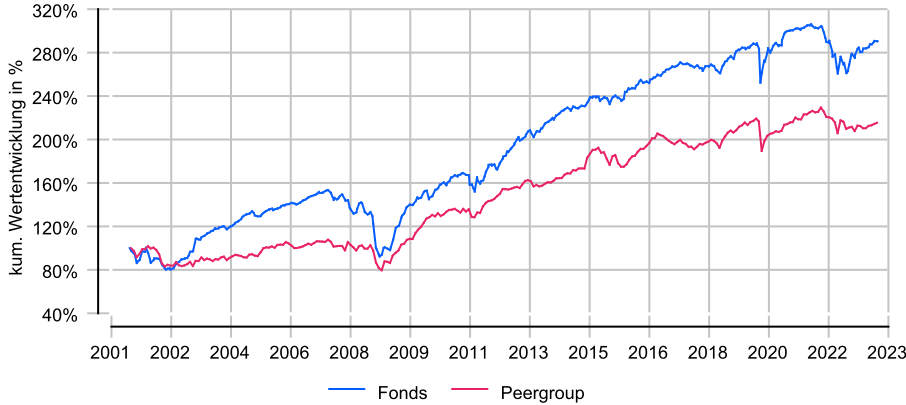
# Candriam Bonds Euro High Yield D

## Anlageziel

Candriam Bonds Euro High Yield, ein OGAW-IV-Fonds (UCITS IV) mit täglicher Liquidität, ermöglicht Anlegern Engagements auf dem Markt für Euro-High-Yield-Unternehmensanleihen, um von attraktiv rentierenden Schuldtiteln von Unternehmen mit hohem Kreditrisiko zu profitieren. Der Fonds investiert in erster Linie in Anleihen oder in Derivate (Kreditderivate auf Basis von Indizes oder Einzeltiteln), die auf EUR lauten, von Unternehmen mit einem Rating besser als B-/B3. Der Fonds kann Währungs-, Volatilitäts-, Zins- oder Kreditderivate für Zwecke des effizienten Portfoliomanagements (zur Absicherung und für Engagements) nutzen.

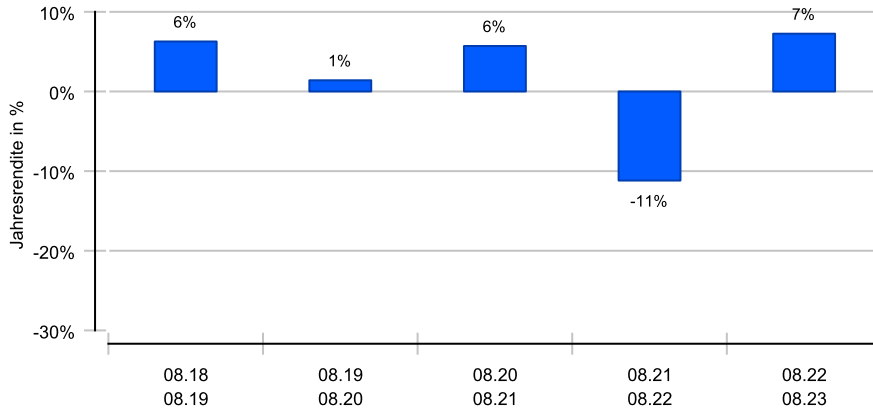
## Wertentwicklung in EUR seit Auflage bis 04.09.2023

Die historische Wertentwicklung ist kein verlässlicher Indikator für die künftige Wertentwicklung.

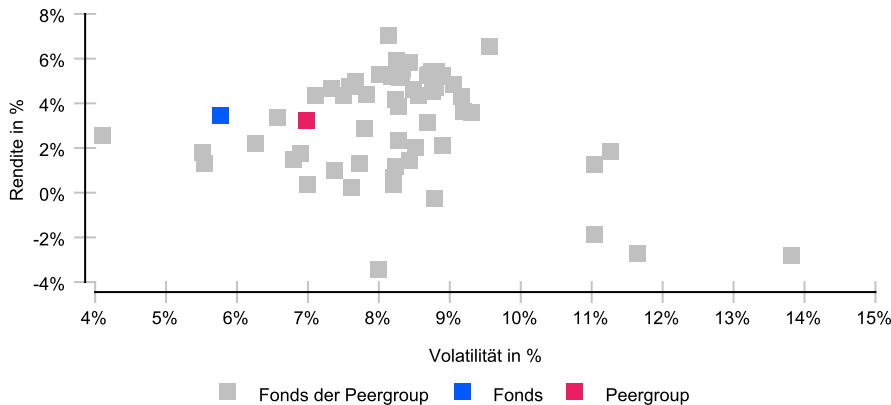


## Rollierende 12-Monats-Entwicklung in %

Die historische Wertentwicklung ist kein verlässlicher Indikator für die künftige Wertentwicklung.



## Risikomatrix 10 Jahre



## Risikoprofil / SRI 3 (19.07.2023)

**Niedrigere Risiken** Potenziell niedrigere Erträge  
**Hohe Risiken** Potenziell höhere Erträge

1	2	3	4	5	6	7
---	---	---	---	---	---	---

## Eckdaten

Typ	Rentenfonds
Schwerpunkt	Global
ISIN / WKN	LU0012119789 / 971353
Währung	EUR
Mindestanlage	keine
Sparplan-fähig	Nein
VL-fähig	Nein
Ertragsverw.	ausschüttend
ltz. Ausschüttung	28.04.2023 (4,19 €)
Domizil	Luxemburg
Peergroup <sup>1</sup>	Rentenfonds int. Währungen/ Unternehmen/Hochzins
Benchmark	Merril Lynch Euro High Yield 3% constrained Index
Manager	Philippe Noyard
Verwahrstelle	CACEIS Bank S.A., (L)
Zahlstelle	Wüstenrot Bank AG Pfandbriefbank
Auflegung	31.05.1989
Geschäftsjahr	01.01. - 31.12.

## Preise (04.09.2023)

Kurs / Vortag	172,67 EUR / 172,69 EUR
Differenz (abs./rel.)	-0,02 EUR / -0,01 %
Gesamtvol.	1,16 Mrd. EUR

## Gebühren

Kundenebene	
Ausgabeaufschlag	bis zu 2,50 %
Rücknahmegebühr	keine
Fondsintern	
Gesamtkosten (TER)	1,39 %
davon Bankgebühren	0,04 %
davon Verwaltungsgeb.	1,00 %

## KVG

Name	Candriam
Telefon	+352 4590-1
URL	<a href="http://www.candriam.com">www.candriam.com</a>
EMAIL	<a href="mailto:investor.support-dam@dexia.com">investor.support-dam@dexia.com</a>

<sup>1</sup> Die Peergroup berechnet sich aus dem gleichgewichteten Durchschnitt aller Fonds, die der gleichen Kategorie zugeordnet sind und vergleichbare Anlageziele verfolgen.

# Candriam Bonds Euro High Yield D

## Nachhaltigkeit nach MiFID II



Einordnung gemäß Offenlegungsverordnung (SFDR Produkttyp):

Artikel 8

BVI Kategorisierung (optional):

R

Berücksichtigung von nachteiligen Auswirkungen (PAI) auf Nachhaltigkeitsfaktoren:

Ja



Mindestanteile in nachhaltige Investitionen nach Offenlegungsverordnung (SFDR):

Nein

Mindestanteile in ökologisch nachhaltige Investitionen nach Taxonomieverordnung:

Nein

## Kennzahlen (31.08.2023)

Bezeichnung	1 Jahr	2 Jahre	3 Jahre	5 Jahre	10 Jahre	15 Jahre
<b>Performance kum.</b>	7,25 %	-4,74 %	0,69 %	8,52 %	40,43 %	118,24 %
Ø Peergroup	-0,46 %	-4,22 %	3,77 %	8,79 %	37,35 %	109,85 %
<b>Performance p.a.</b>	7,25 %	-2,40 %	0,23 %	1,65 %	3,45 %	5,34 %
Ø Peergroup	-0,46 %	-2,13 %	1,24 %	1,70 %	3,22 %	5,07 %
<b>Volatilität</b>	6,87 %	8,60 %	7,39 %	7,37 %	5,77 %	9,44 %
Ø Peergroup	4,83 %	6,81 %	6,02 %	8,17 %	6,98 %	8,47 %
<b>Sharpe Ratio</b>	+0,69	neg.	neg.	+0,21	+0,60	+0,54
Ø Peergroup	neg.	neg.	+0,12	+0,19	+0,46	+0,57
<b>max. Drawdown</b>	-3,77 %	-14,56 %	-14,56 %	-14,56 %	-14,56 %	-29,45 %
Ø Peergroup	-3,98 %	-10,28 %	-10,28 %	-13,54 %	-13,54 %	-22,44 %
<b>Längste Verlustphase</b>	2 Mon	24 Mon	24 Mon	24 Mon	24 Mon	24 Mon
Ø Peergroup	12 Mon	20 Mon	20 Mon	20 Mon	24 Mon	24 Mon

Bezeichnung	20 Jahre	seit Auflage
<b>Performance kum.</b>	164,60 %	202,73 %
Ø Peergroup	135,68 %	107,81 %
<b>Performance p.a.</b>	4,99 %	5,14 %
Ø Peergroup	4,38 %	3,35 %
<b>Volatilität</b>	8,79 %	9,74 %
Ø Peergroup	8,20 %	8,69 %
<b>Sharpe Ratio</b>	+0,46	+0,41
Ø Peergroup	+0,42	+0,25
<b>max. Drawdown</b>	-38,79 %	-38,79 %
Ø Peergroup	-26,10 %	-26,10 %
<b>Längste Verlustphase</b>	38 Mon	38 Mon
Ø Peergroup	28 Mon	55 Mon

## Wertpapiere<sup>1</sup>

	Anleihen High Yield	77,02 %
	Anleihen (Investment Grade)	12,01 %

## Währungen<sup>1</sup>

	EUR	99,78 %
--	-----	---------

<sup>1</sup> Stand Allokationsdaten: 31.07.2023

# Candriam Bonds Euro High Yield D

## Outperformance zum Ø der Peergroup in EUR seit Auflage bis 04.09.2023

Die historische Wertentwicklung ist kein verlässlicher Indikator für die künftige Wertentwicklung.



## Jährliche Wertentwicklung (31.08.2023)

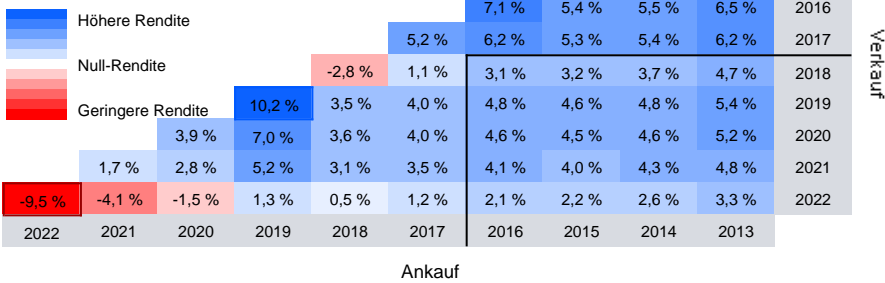
Jahr	Fonds	Ø Peergroup
2023*	5,56 %	3,66 %
2022	-9,54 %	-9,42 %
2021	1,65 %	7,10 %
2020	3,88 %	-1,35 %
2019	10,18 %	12,88 %
2018	-2,83 %	-1,84 %
2017	5,19 %	-2,51 %
2016	7,13 %	12,82 %
2015	3,59 %	2,84 %
2014	5,81 %	8,02 %

\* Rumpffahr

## Renditedreieck über 10 Jahre p.a.

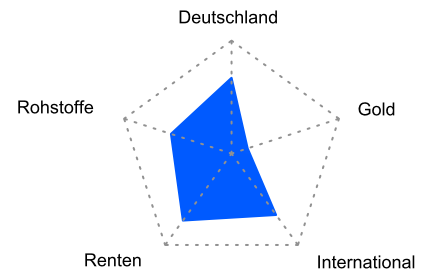
### Beispiel

Wer Anfang 2016 das Portfolio kaufte und bis Ende 2018 hielt, erzielte in diesem Zeitraum eine durchschnittliche jährliche Verzinsung von 3,1 %.



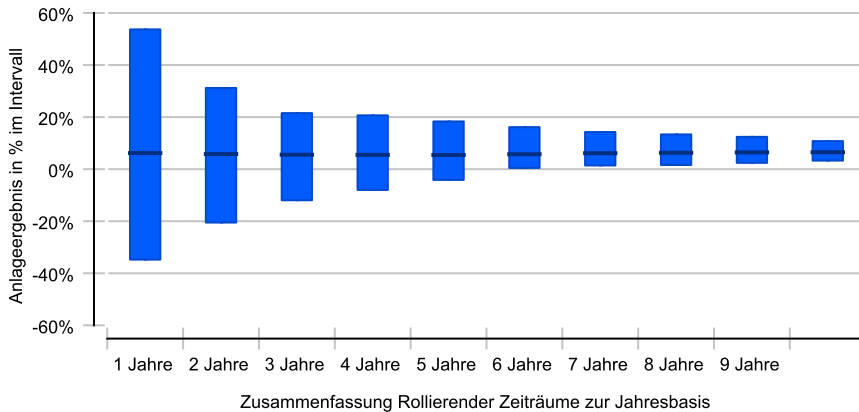
## Korrelation über 5 Jahre

Umso differenzierter sich der Markt zum Fonds verhält, umso näher ist er dem Zentrum.



## Rollierende Anlage im Zeitraum 2003 - 2023

Darstellung der minimalen, maximalen und durchschnittlichen Rendite p.a. rollierender Anlagezeiträume.



**Wichtige Hinweise:** Die in dieser Unterlage ausgewiesenen Informationen und Angaben hat EDISOFT von der Kapitalverwaltungsgesellschaft (KVG) übernommen. Die frühere Wertentwicklung der Anlage ist kein verlässlicher Indikator für die künftige Wertentwicklung des Fonds. Die Berechnung der Wertentwicklung beinhaltet die laufenden jährlichen Kosten der Fondsverwaltung, sie berücksichtigt die Wiederanlage etwaiger Erträge, bei Anlagen in Fremdwährung erfolgt eine Umrechnung in Euro. Die individuellen Kosten eines Anlegers, z.B. der Ausgabeaufschlag beim Kauf der Anteile und die Kosten der Depotführung, sind nicht berücksichtigt. Alle Angaben in dieser Unterlage wurden sorgfältig zusammengestellt. Für die Richtigkeit kann EDISOFT jedoch keine Gewähr übernehmen. Allein verbindliche Grundlage für den Erwerb von Anteilen an Investmentfonds sind der jeweilige Verkaufsprospekt, Rechenschaftsberichte und sonstige Dokumente der KVG. Diese sind auch Grundlage für die steuerliche Behandlung von Fondserträgen.

**Risiken bei der Anlage in Investmentfonds:** Investmentfonds legen die Mittel der Anleger z.T. in einzelnen Regionen an. Damit besteht das Risiko einer politischen und finanziellen Abhängigkeit von dieser Region. Eine vom Anleger mit dem Investment beabsichtigte Risikodiversifizierung unterliegt Einschränkungen, wenn der Fonds nur in wenige Wertpapiere, Branchen oder Länder investiert und dadurch eine begrenzte Streuung aufweist. Die Bonität von Staaten und/oder Unternehmen, in die der Fonds investiert, kann sich verschlechtern und sich damit auf den Anlageerfolg negativ auswirken. Bei Anlagen in Fremdwährungen kann die Rendite infolge von Währungsschwankungen steigen oder fallen. Ganz generell können die Preise von Aktien, Bonds, Immobilien, Rohstoffen etc., in die der Fonds investiert, fallen. Dies kann zu Wertverlusten bei Investmentfonds führen und – sofern die Anteile zu diesem Zeitpunkt verkauft werden – zu tatsächlich realisierten Verlusten des Anlegers.